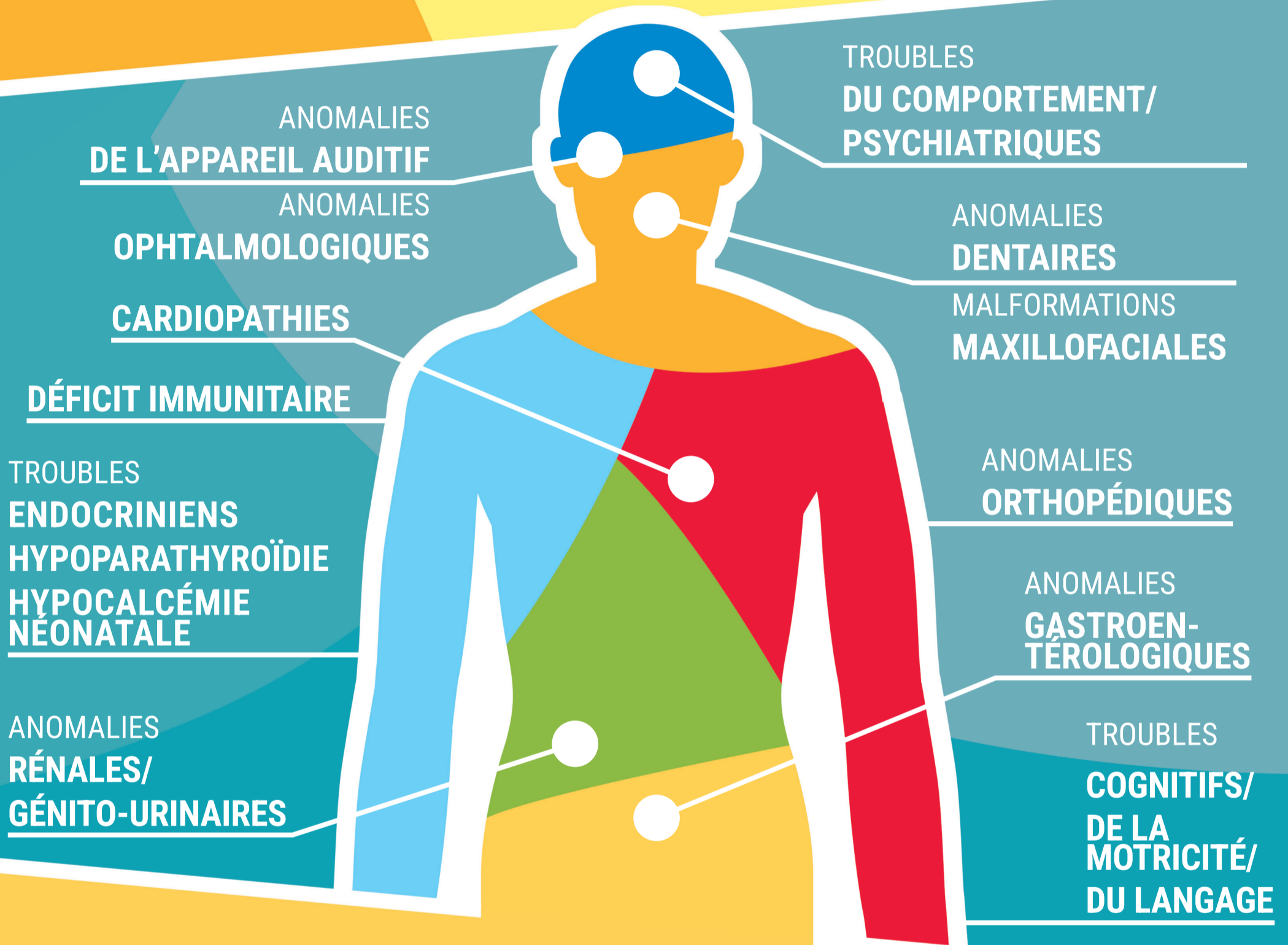


Une maladie RARE plus COMMUNE qu'il n'y paraît!  
Le diagnostic précoce est IMPORTANT!

# SYNDROME DE DELETION 22



## DÉLÉTION 22Q11.2

(ou Syndrome de Di George ou Syndrome Vélocardiofacial)

C'est le plus fréquent des syndromes de *microdélétions chromosomiques* (1/2000 à 1/4000) avec une expression clinique très variable. Un **DIAGNOSTIC PRÉCOCE** est cependant essentiel dont la suspicion clinique peut être établie par n'importe quelle combinaison des différents symptômes qui font partie de ce syndrome.